



معرفی سیستم

AZ-OP-8E1-4ETH-M نوعی از تجهیزات مالتی پلکسینگ انتقال نوری با قابلیت انتقال ۸ پورت E1 به اضافه ۴ پورت اترنت سریع (100M) روی یک کرنوری (WDM) و یا دو کر نوری در فواصل مختلف و بصورت نقطه به نقطه مورد استفاده قرار می گیرد. همچنین یک Order-wire و یک رابط UART کمکی برای مدیریت فراهم می کند. این سیستم مالتی پلکسر فیبر نوری یک راه حل کاملا یکپارچه برای عملکرد کامل، پایدار و راحتی با مصرف کم پاور ارائه می دهد. علاوه بر آن می توان وضعیت کاری سیستم را از طریق مدیریت آن بسهولت مانیتور و پیکربندی نمود.

مشخصات محصول:

- ۱) ادغام انتقال داده اترنت و چندرسانه ای (TDM) در یک بستر مشابه
- ۲) تامین 8E1 روی انتقال فیبر نوری
- ۳) تامین رابط 100Mbps*4 اترنت سریع (بصورت اختیاری)
- ۴) تامین رابط E1 استاندارد مطابق با ITU-T G.703، G.823 و G.742
- ۵) پشتیبانی برای تنظیم auto-negotiation یا انتخاب پیکربندی سخت افزار عملیات اترنت.
- ۶) پشتیبانی رابط اترنت VLAN و تابع کنترل جریان (توسط NMS RS232)
- ۷) تامین نظارت Real-time و نمایش تمام آلامهای ضروری برای مدیریت آسان سیستم
- ۸) پشتیبانی از تست حلقه برگشتی بصورت محلی و از راه دور
- ۹) استفاده از دستگاه تلفن های استاندارد بعنوان Order-wire (بصورت اختیاری).
- ۱۰) تامین یک رابط RS232 شفاف را برای لینک های داده کاربر (بصورت اختیاری).
- ۱۱) تامین مدیریت شبکه محلی (بصورت اختیاری).
- ۱۲) امکان افزایش برد لینک فیبرنوری تا ۱۲۰ کیلومتر بدون هیچ تکرار کننده ای

دفتر مرکزی شرکت تحقیقاتی آزمون کیفیت :

تهران - خیابان گاندی جنوبی کوچه نوزدهم پلاک ۳ تلفن: ۸۴۲۱۸ فاکس: ۸۸۶۷۶۹۱۹

مالتی پلکسر نوری قابل مدیریت 8E1+4ETH (Local Manageable 8E1+4ETH Fiber Multiplexer)



شرکت تحقیقاتی آزمون تیتا

اینترفیس فیبرنوری:

طول موج نوری: تک مدی 1310nm یا 1550nm و چند مدی 850nm یا 1310nm
برد انتقال نوری:
با فیبر چند مدی تا 2Km و با فیبر تک مدی 20Km تا 120Km
نوع فیبرنوری: تک کر و یا دو کر بصورت اختیاری
پاور خروجی: -5dBm تا -9dBm بصورت اختیاری
نوع کانکتور رابط: FC یا SC یا ST

اینترفیس E1:

نرخ خط: 2.048Mbps±50ppm
کد خط: HDB3
رابط استاندارد: ITU-T G.703

امپدانس E1: کوکسیال (75Ω) یا زوج سیم (120Ω)
نوع کانکتور: BNC (75Ω), RJ45 (120Ω)

پورت اترنت 10/100M Base-T:

نرخ انتقال: 10/100M, full/duplex auto-negotiation

پروتکل: پشتیبانی IEEE 802.3

MAC Address: ۴۰۹۶

نوع اینترفیس: RJ45 با پشتیبانی AUTO-MDIX

پورت RS232/Console:

بیت ریت: 9600Kbps (بصورت نا همگام)

مشخصه اینترفیس: مطابق با اینترفیس استاندارد

ITU-T V.24

نوع کانکتور: RJ45

منبع تغذیه:

رنج وسیع ولتاژ کاری، مجزا و ضد مزاحمت مطلوب با رنج پایدار عملکرد:

حالت اول- برق DC-48V تا DC-36V تا DC-72V

حالت دوم- برق AC220V از AC165V تا AC240V

پاور مصرفی: ۵ وات

شرایط محیطی:

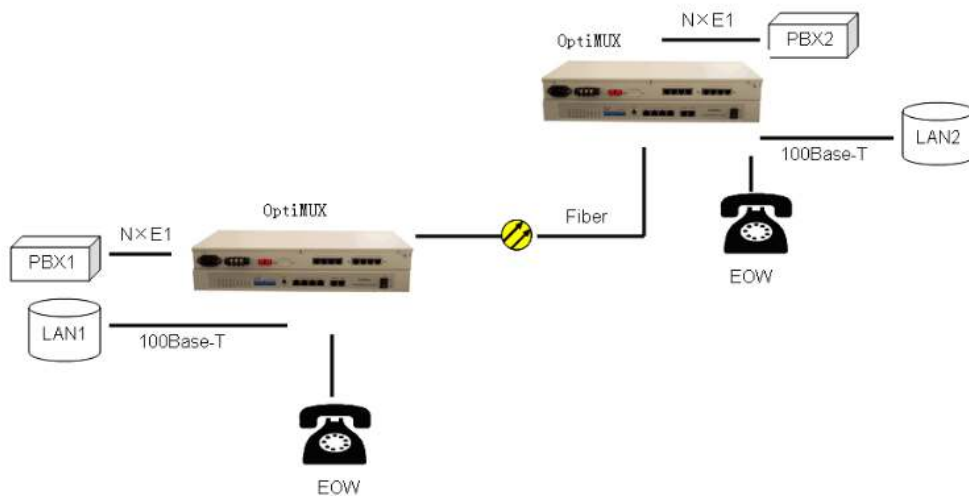
دمای کاری: صفر درجه تا +۵۰ درجه سانتیگراد

دمای انبار: -۲۰ تا +۷۰ درجه سانتیگراد

رطوبت محل کار: تا ۹۵%

ابعاد: ۴۳۳×۱۳۸×۴۴ میلیمتر (طول و عرض و ارتفاع)

کاربرد:



دفتر مرکزی شرکت تحقیقاتی آزمون کیفیت:

تهران - خیابان گاندی جنوبی کوچه نوزدهم پلاک ۳ تلفن: ۸۴۲۱۸ فاکس: ۸۸۶۷۶۹۱۹

Email: azmoon@teta.net

Http: // www.azmoon-co.com